

わたしのからだ
こきゅうきけい
- 呼吸器系 -

聖路加看護大学COE11
「自分のからだを知ろうキャラバン」作

北原 功 絵



さあ，みなさん，
おお いき
大きく息をすって，
はいてみよう。



どこからすった？

はな ひと
鼻からすった人，

くち ひと
口からすった人

なに
何をすった？

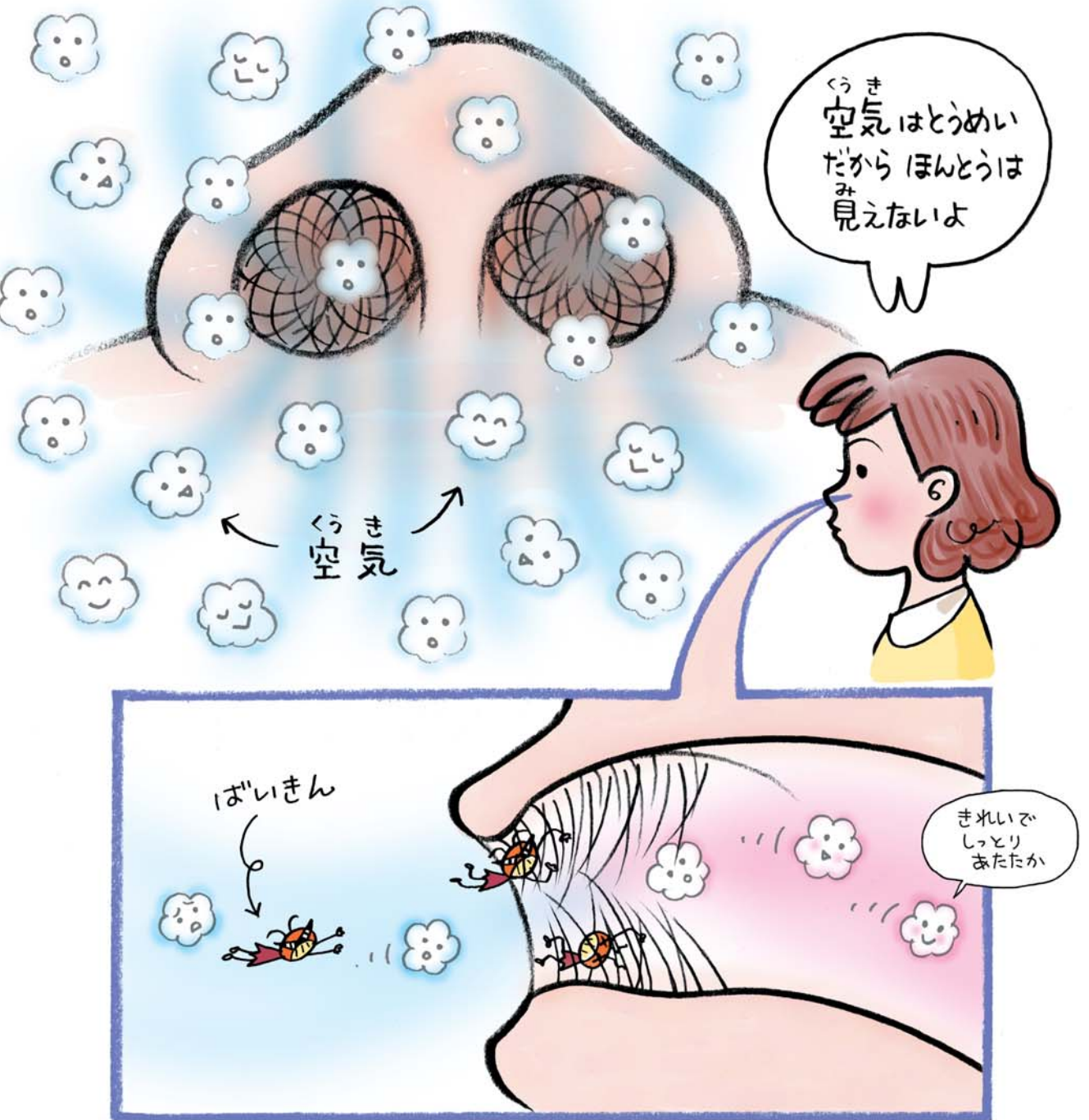
そう，くうき
空気

くう き とお
すった空気は，のどのおくを通り，
き かん とお はい
そして 気管を通して 肺に行く。

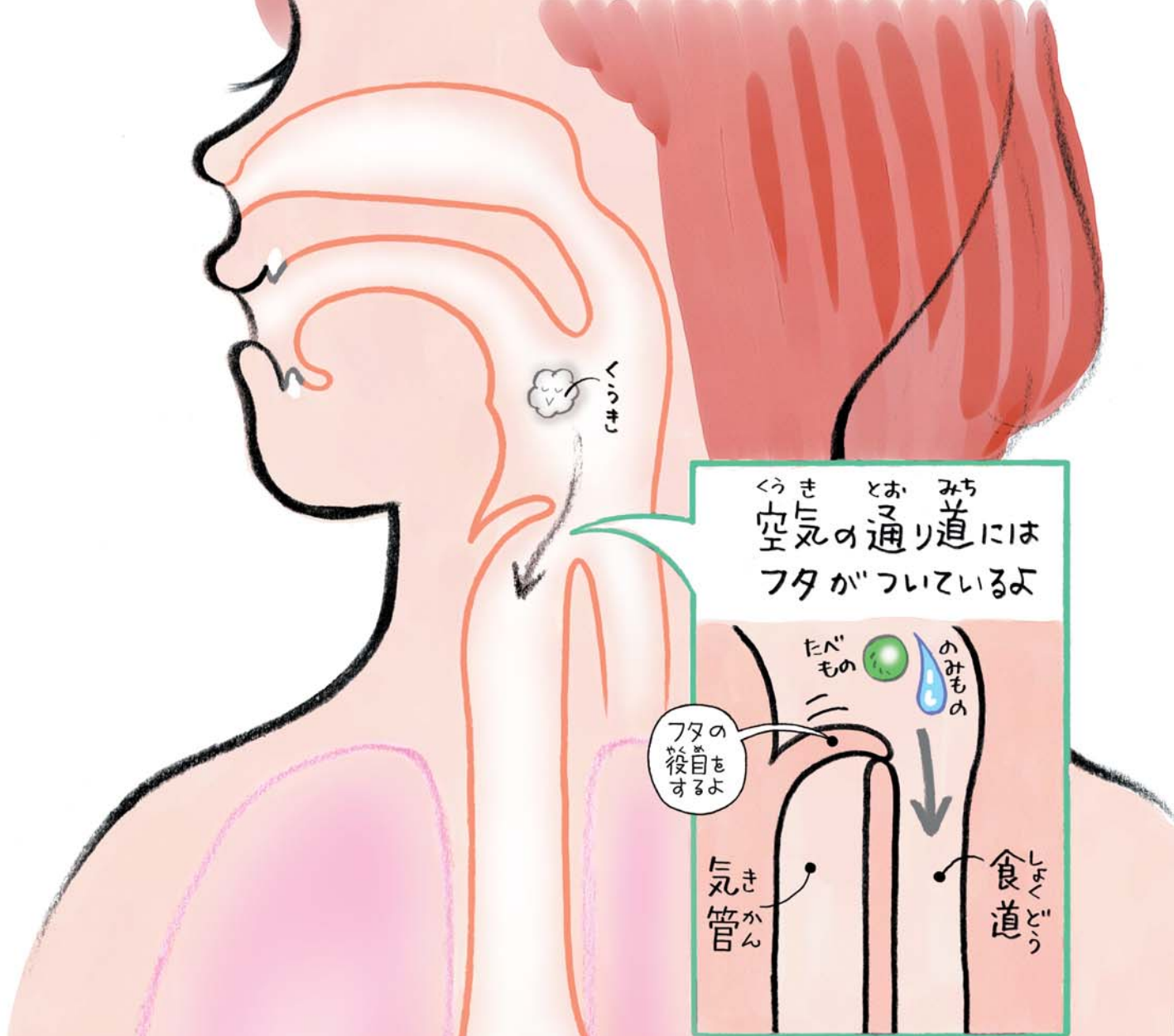


くう き とお みち じぶん て
みんな，空気の通り道を 自分の手で たどってごらん。

はな くう き はな げ
鼻は すった空気を，鼻毛で きれいに する。



はな くう き たいおん あたた
鼻は すった空気を 体温で 暖める。



はな くいき のど とお
鼻から すすた空気は 喉を通る。

のど くいき た もの の もの とお みち わ
喉は、空気と食べ物や飲み物の通り道に分かれている。

た もの の もの はい くいき みち
食べ物や飲み物が 入らないように、空気の道には

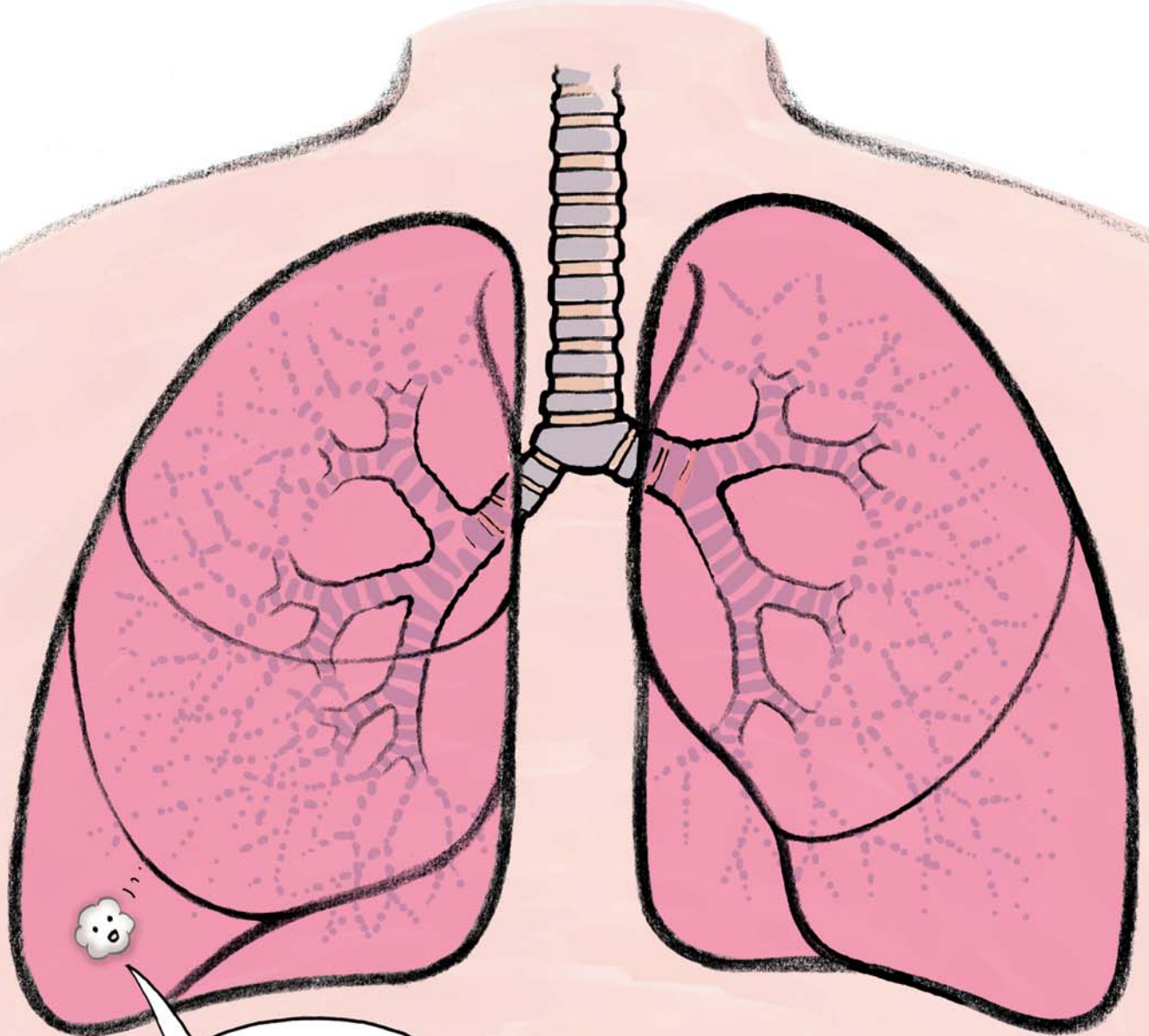
ふたがついている。

のど くいき きかん はい
喉まで やってきた空気は、気管に入る。

きかん みぎ ひだり わ きかんし
気管は 右と左に 分かれて、気管支になる。

くうき みぎ ひだり わ
空気も 右と左に 分かれる。

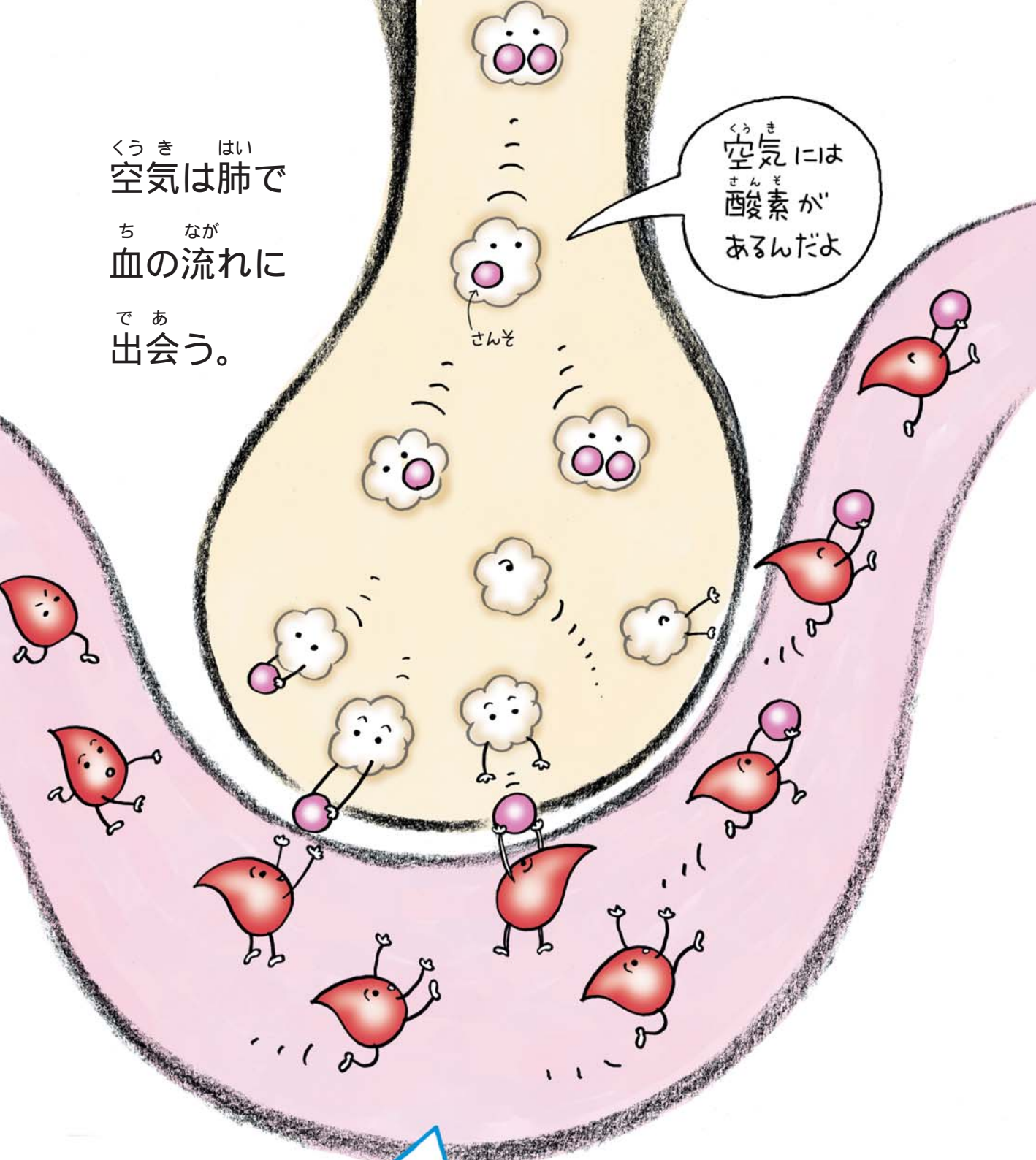
そして、いよいよ、肺の中だ。



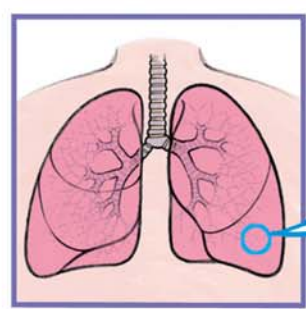
はい
やっと 肺の
おくまで たどり
ついたよ

くうき はい
空気は肺で
ち なが
血の流れに
であ
出会う。

くうき には
空気には
さんそ
酸素が
あるんだよ



ち くうき さんそ
血は空気から酸素を もらう。



さんそ からだ はこ
酸素は 体じゅうに 運ばれる。



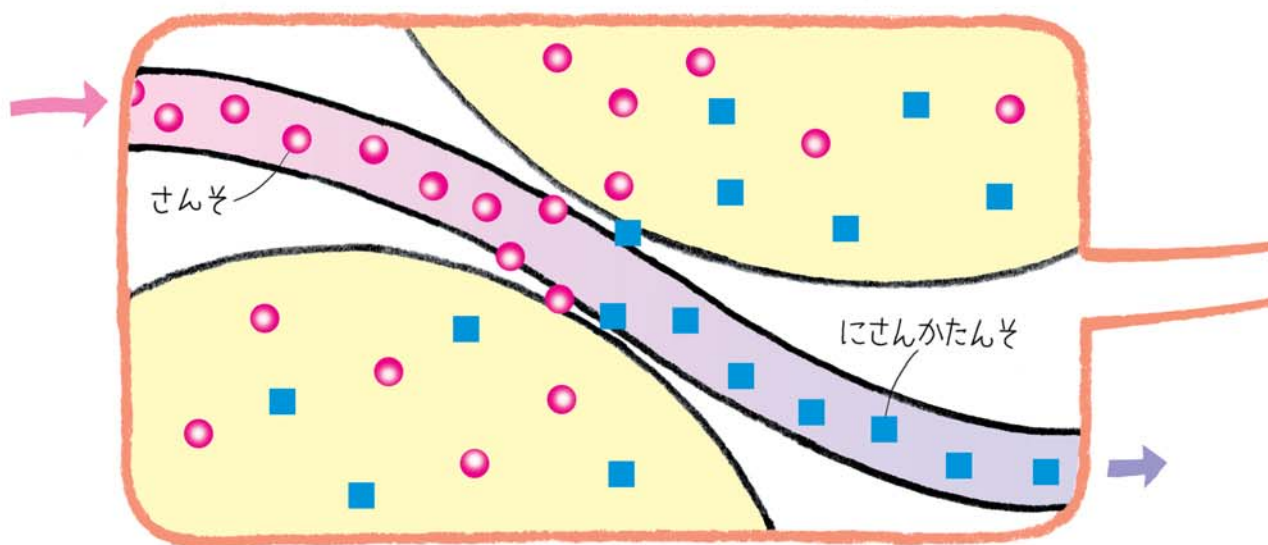
ひと さんそ つか からだ うご
人は、酸素を使って 体を動かす。

にさんかたんそ
そのときに できた 二酸化炭素は

ち なか はい はい
血の中に入って、肺までいく。

からだ そと で
そして 体の外へ 出ていく。

いき
それが はく息。





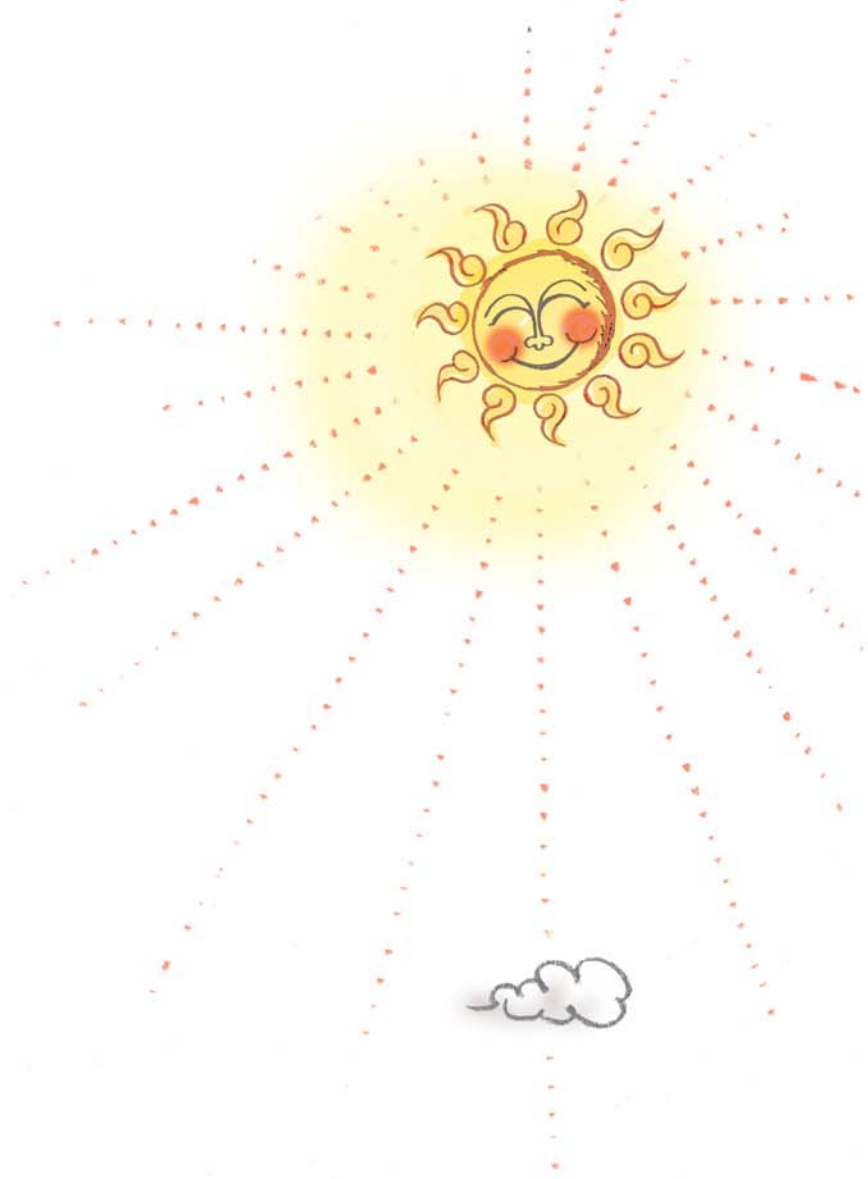
くうき こきゅう
空気をすったり はいたりすることを 呼吸という。

くうき むね ひろ
空気をすうと、胸が広がる。

くうき なか
空気をはくと、お腹がへこむ。

ね からだ い
寝ているときも、おきているときも、体は生きている。



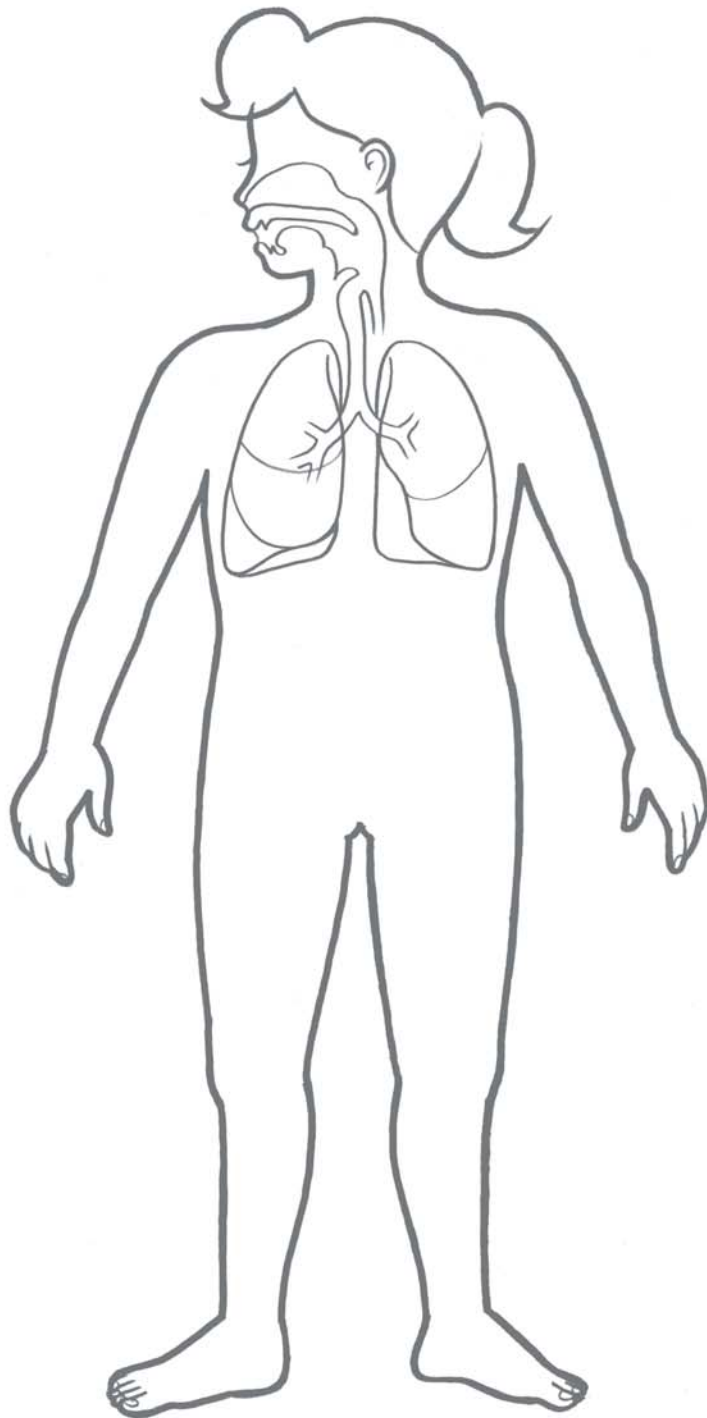


こきゅう
それは 呼吸をしているから。

し あいだ こきゅう
知らない間に 呼吸をしているよ。

くうき み たいせつ
空気は見えないけど，大切なものなんだね。

くうき い
さあ，おいしい空気を さがしに行こう！



わたしのからだ - 呼吸器系 -

2007年9月1日初版第1刷発行

著 者：松谷美和子

イラスト：北原功

発 行 所：聖路加看護大学 COE11

「自分のからだを知ろうキャラバン」

〒104-0044 東京都中央区明石町10-1

聖路加看護大学内

印 刷 所：(有) アイベック

無断複製転載を禁じます