

わたしのからだ
しょうかきけい
— 消化器系 —

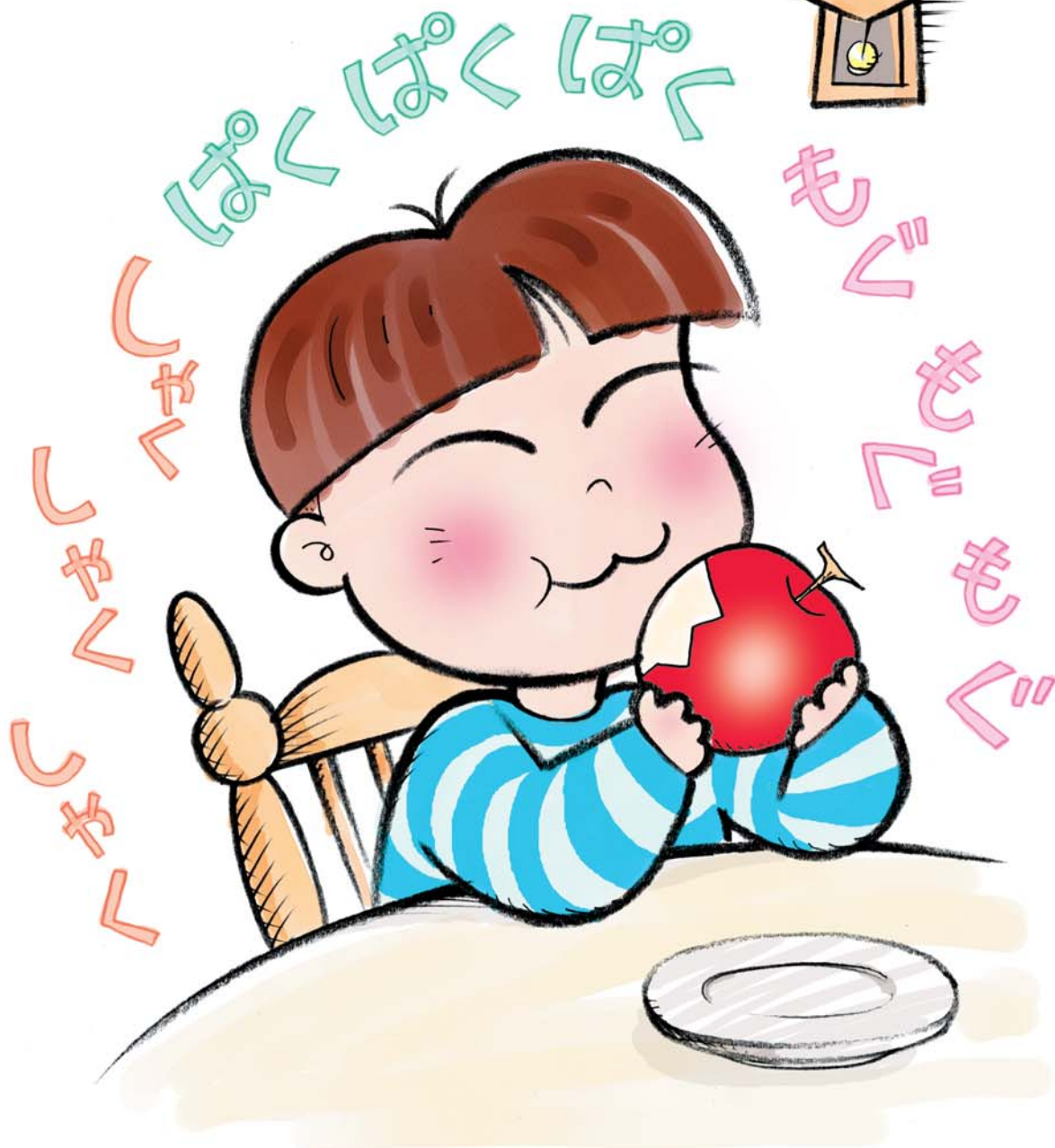
聖路加看護大学COE11
「自分のからだを知ろうキャラバン」作

北原 功 絵



無断複製転載を禁じます

3じのおやつ
きょうは りんご
おいしいなあ



りんごには えいようが いっぱいあるって
おかあさんが いったよ
もぐもぐもぐ かみかみかみ

たくさん かんだよ

おいしいりんご
たくさん かんたら
ごっくんだ



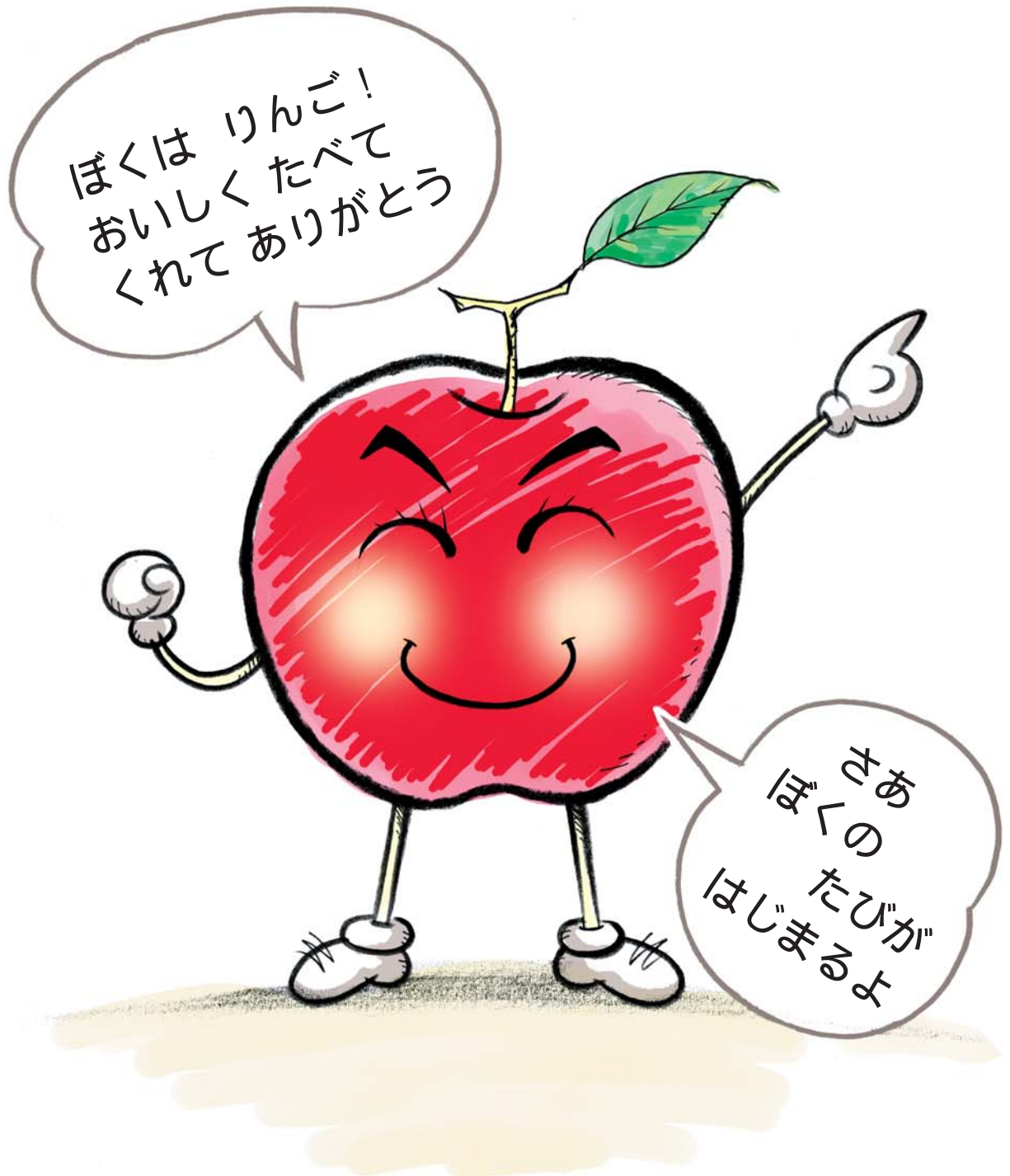
ぶっしん
ぶがきえた？

あっ

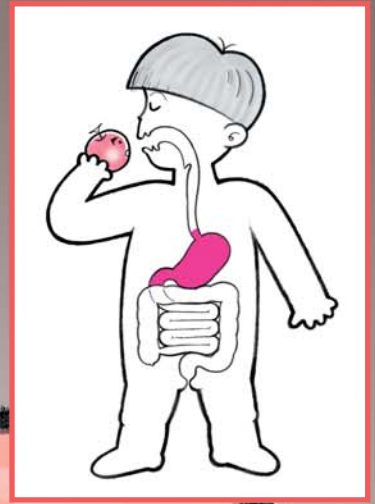


りんごさん りんごさん、 どこいったの？

これから ぼくは みんなの
えいように なるんだよ

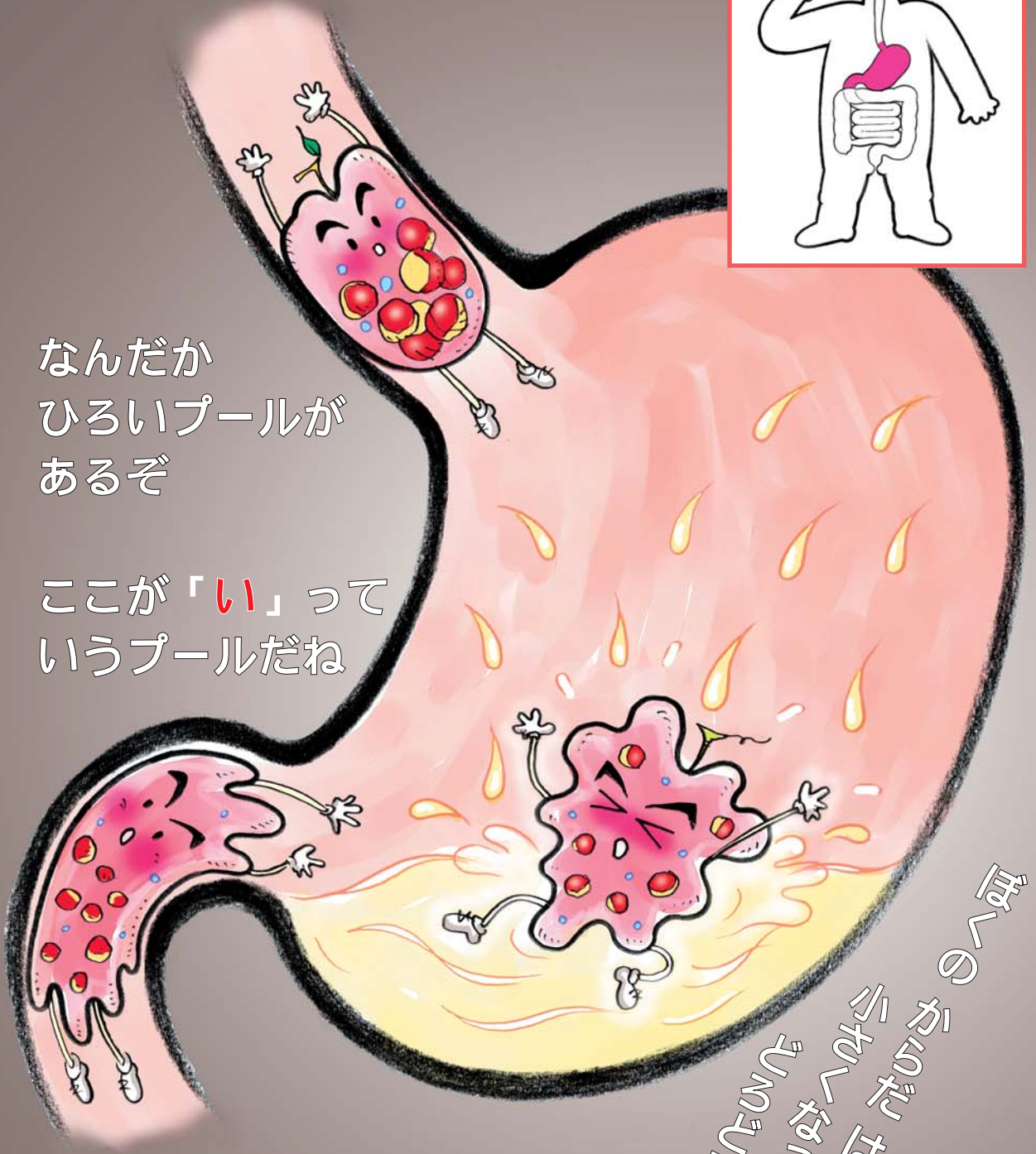


ごっくん されたら
ここは どこだ？



なんだか
ひろいプールが
あるぞ

ここが「い」って
いうプールだね



さあ つぎは
どこに いくんだろう？

はいのものが
ふんふんは
ふんふんは
だ

ほそ~い トンネルに とうちゃくだ
なが~い なが~い
「しょうちょう」っていう トンネルだよ

どろどろで
小さくなった ぼくは

ほそ~い トンネルを

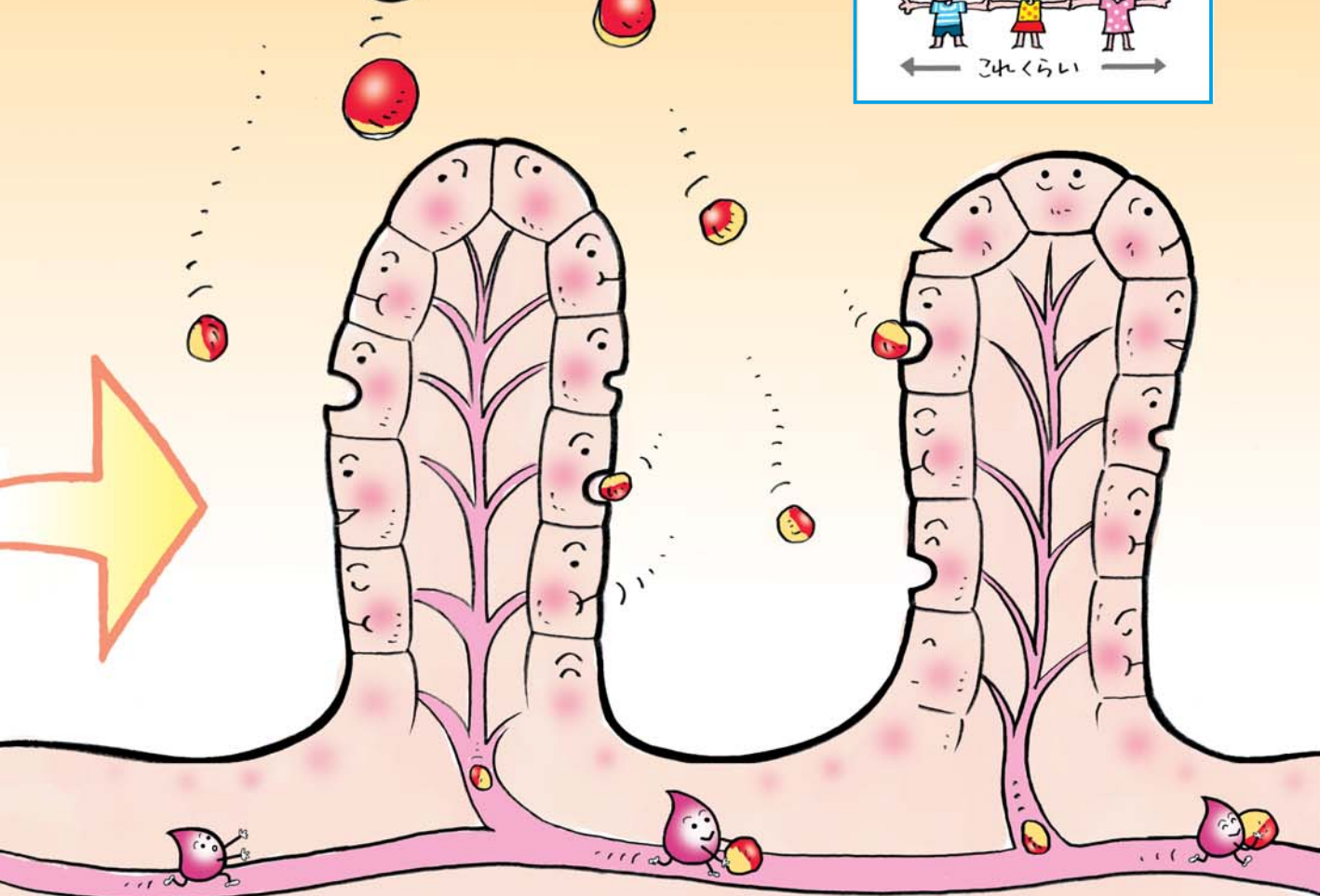
ゆっくり ゆっくり

すすんでいく

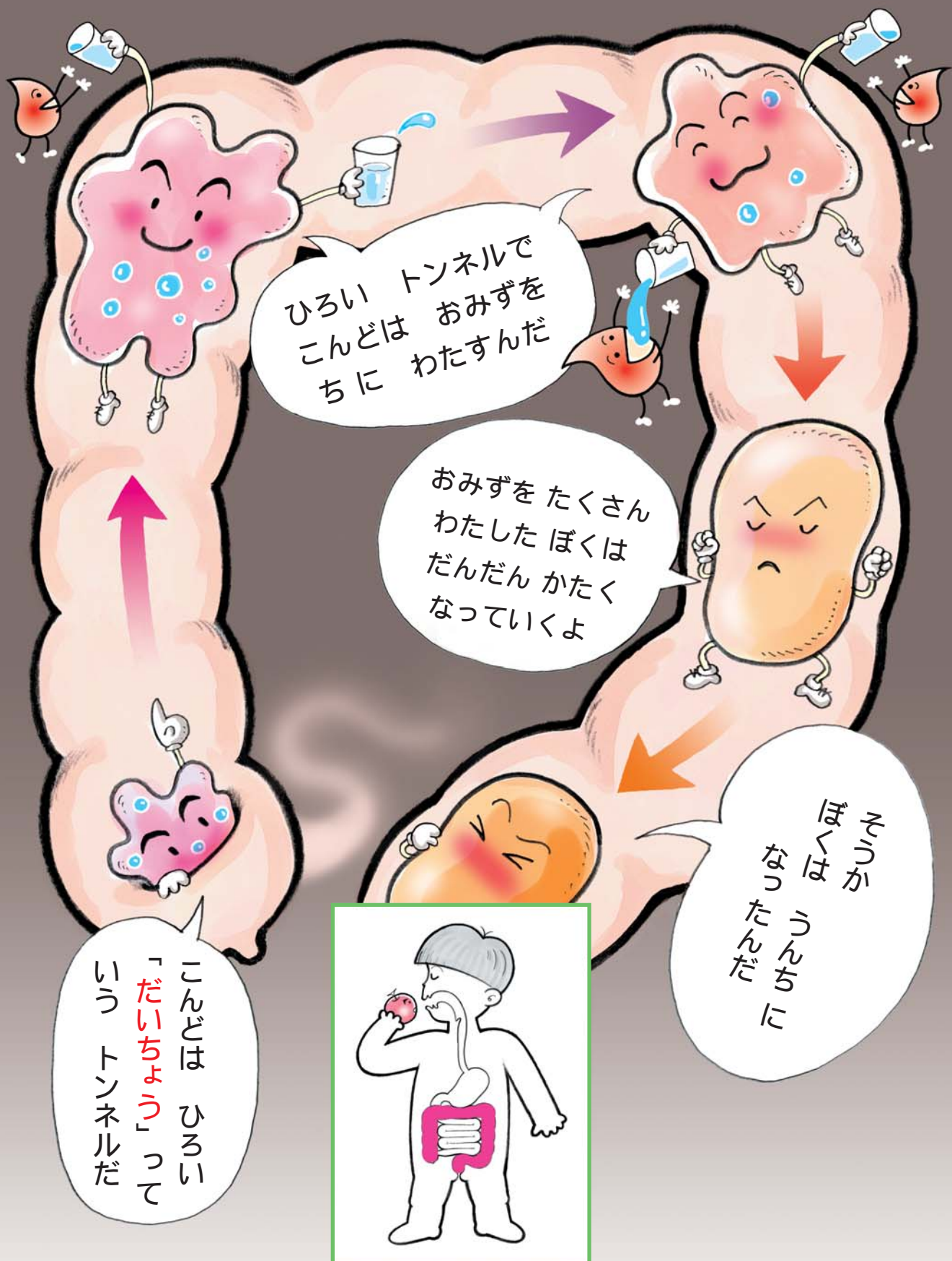
ここで ぼくは みんなに

えいようの もとを わたすんだ

しょうちょうのかべが
えいようをとりこんでくれる



とりこまれた えいようを
ちが からだじゅうに
はこんでくれる

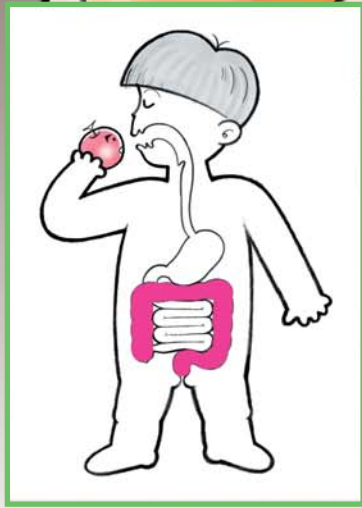


ひろい トンネルで
こんどは おみずを
ちに わたすんだ

おみずをたくさん
わたしたぼくは
だんだんかたく
なっていくよ

ぼくは
そうか
たくな
った
んだ

「だいちょう」って
いう トンネルだ



もうすぐ
でぐちだ！

そとは
あかるいな

ぼくのたびが
おわるころ
みんなが う～んって
してくれて、うんちにな
ったぼくは そとに
でるんだよ

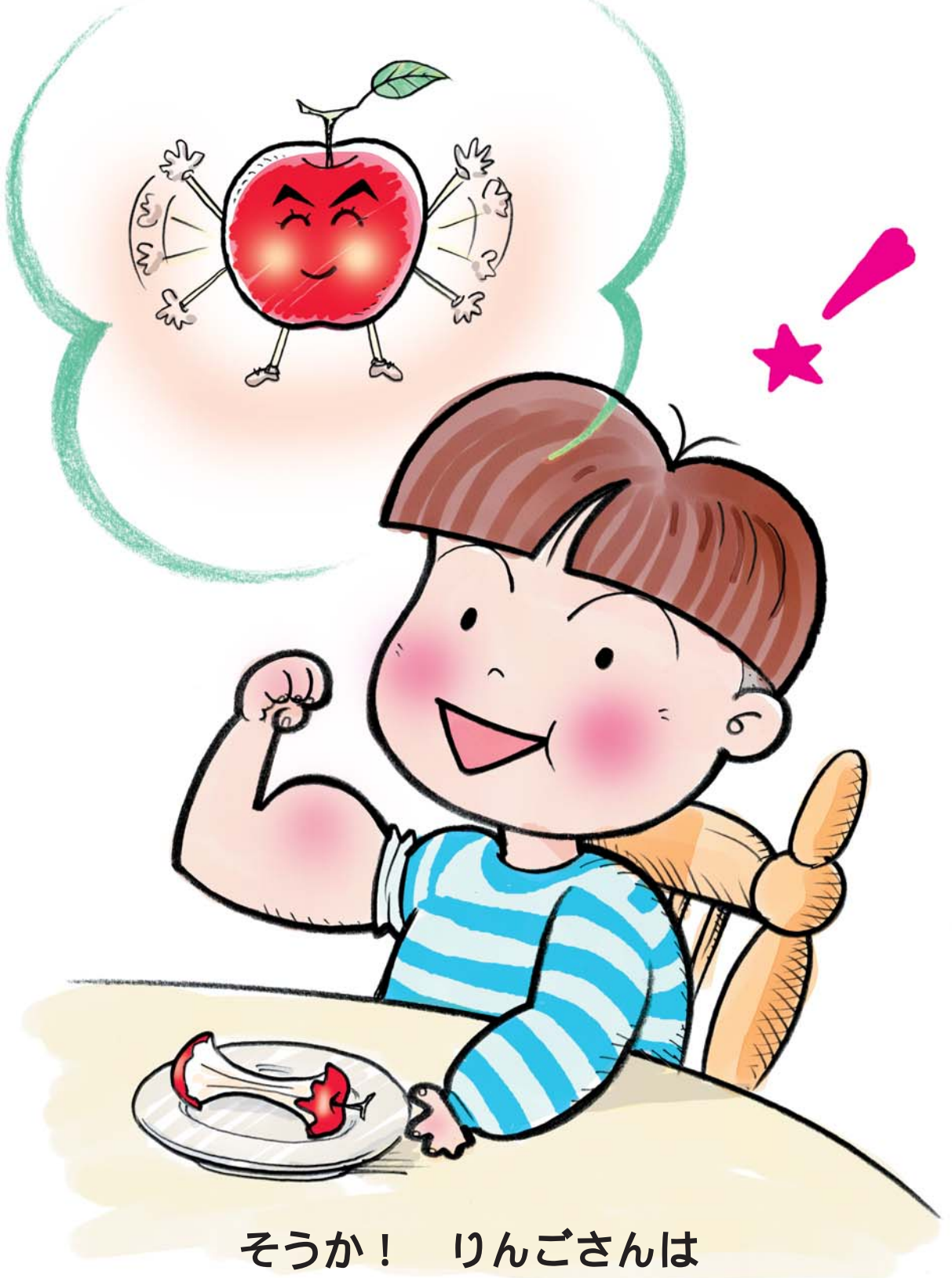
ぼくを そとに
だしてくれて
ありがとう



たべものは
みんなのからだを
おおきくする



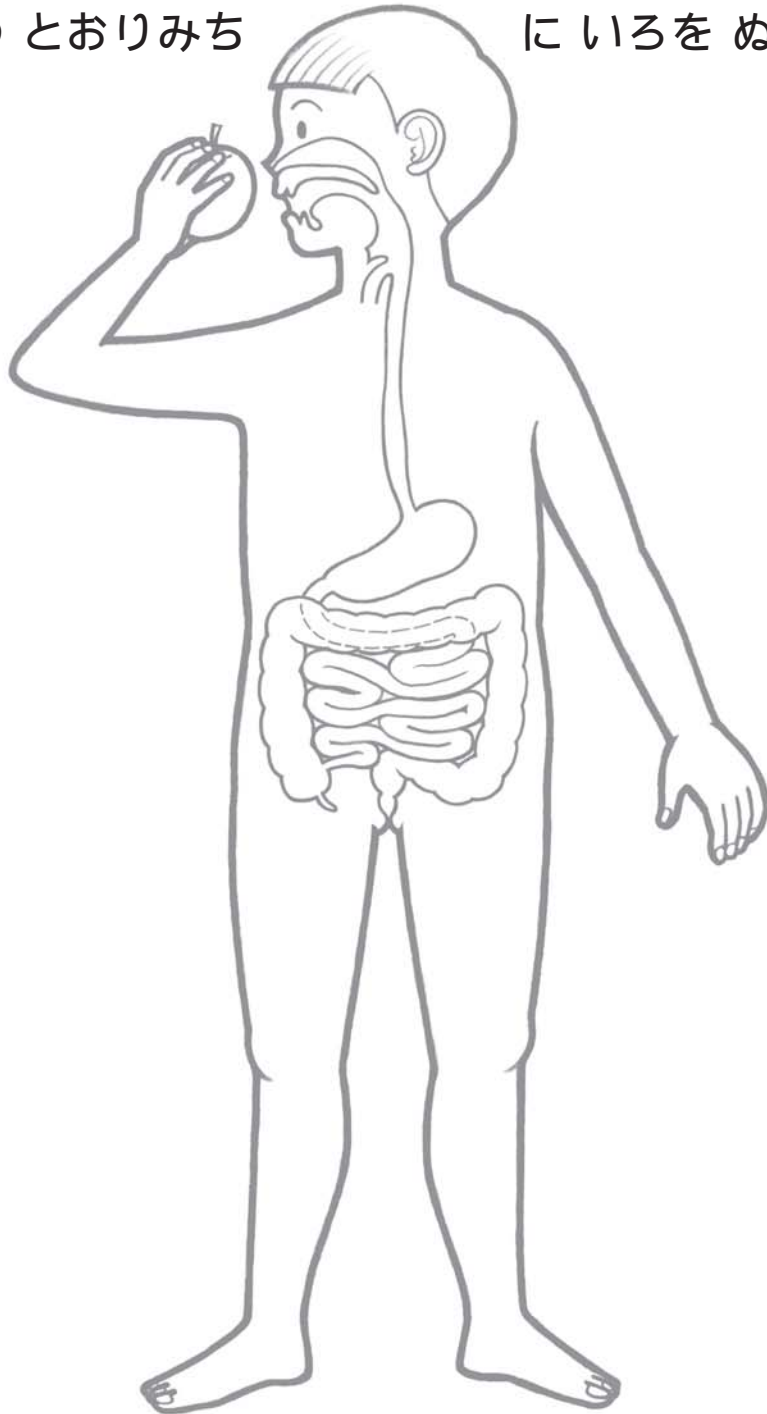
たべものは
げんきのもとになる



そうか！ りんごさんは
ぼくのえいように
なってくれたんだ
りんごさん ありがとう！

たべもののとおりみち

にいろをぬってみよう



わたしのからだ - 消化器系① -

2007年9月1日初版第1刷発行

著 者：佐居由美

イラスト：北原功

発 行 所：聖路加看護大学 COE11

「自分のからだを知ろうキャラバン」

〒104-0044 東京都中央区明石町10-1

聖路加看護大学内

印 刷 所：(有)アイベック

無断複製転載を禁じます