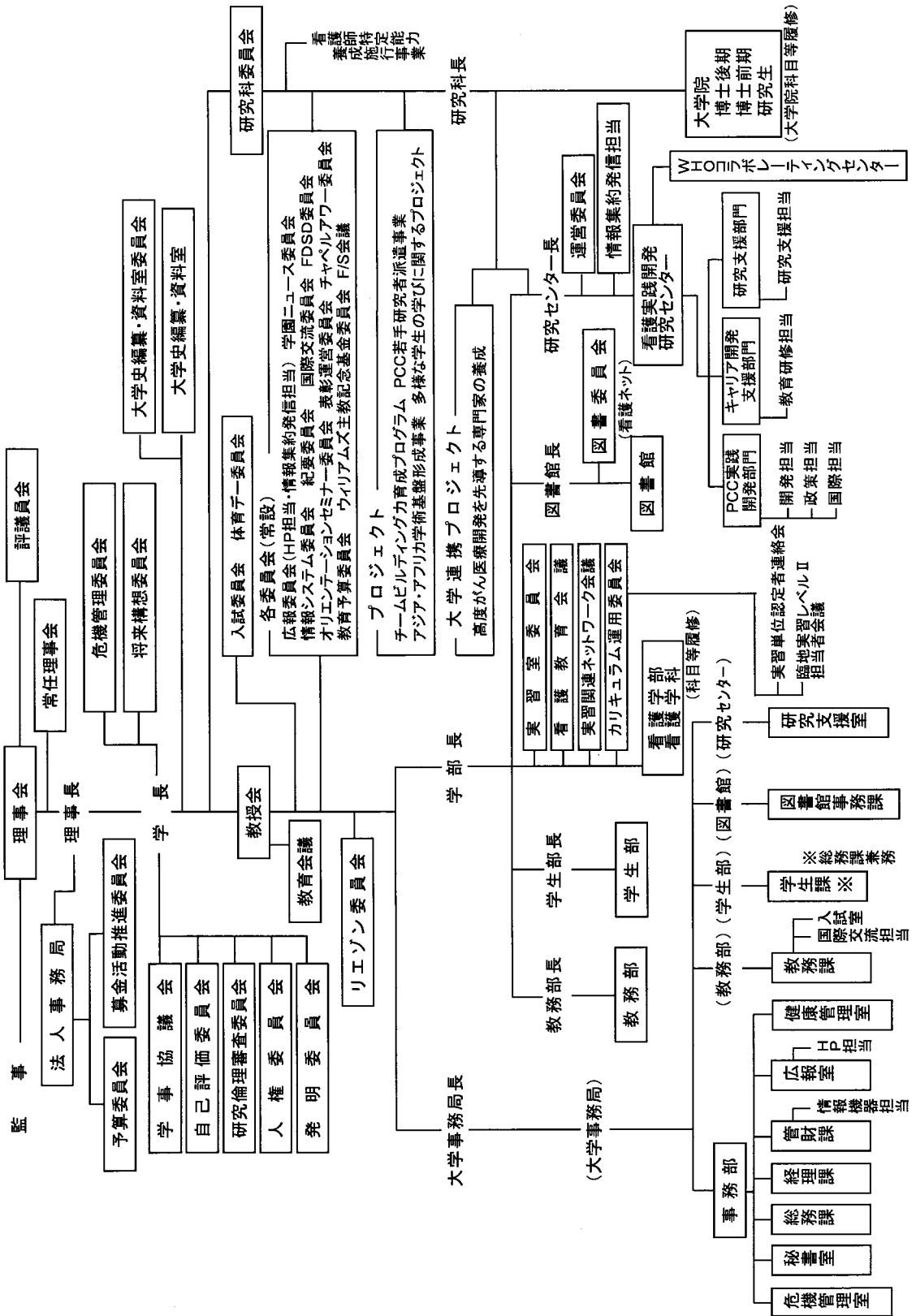
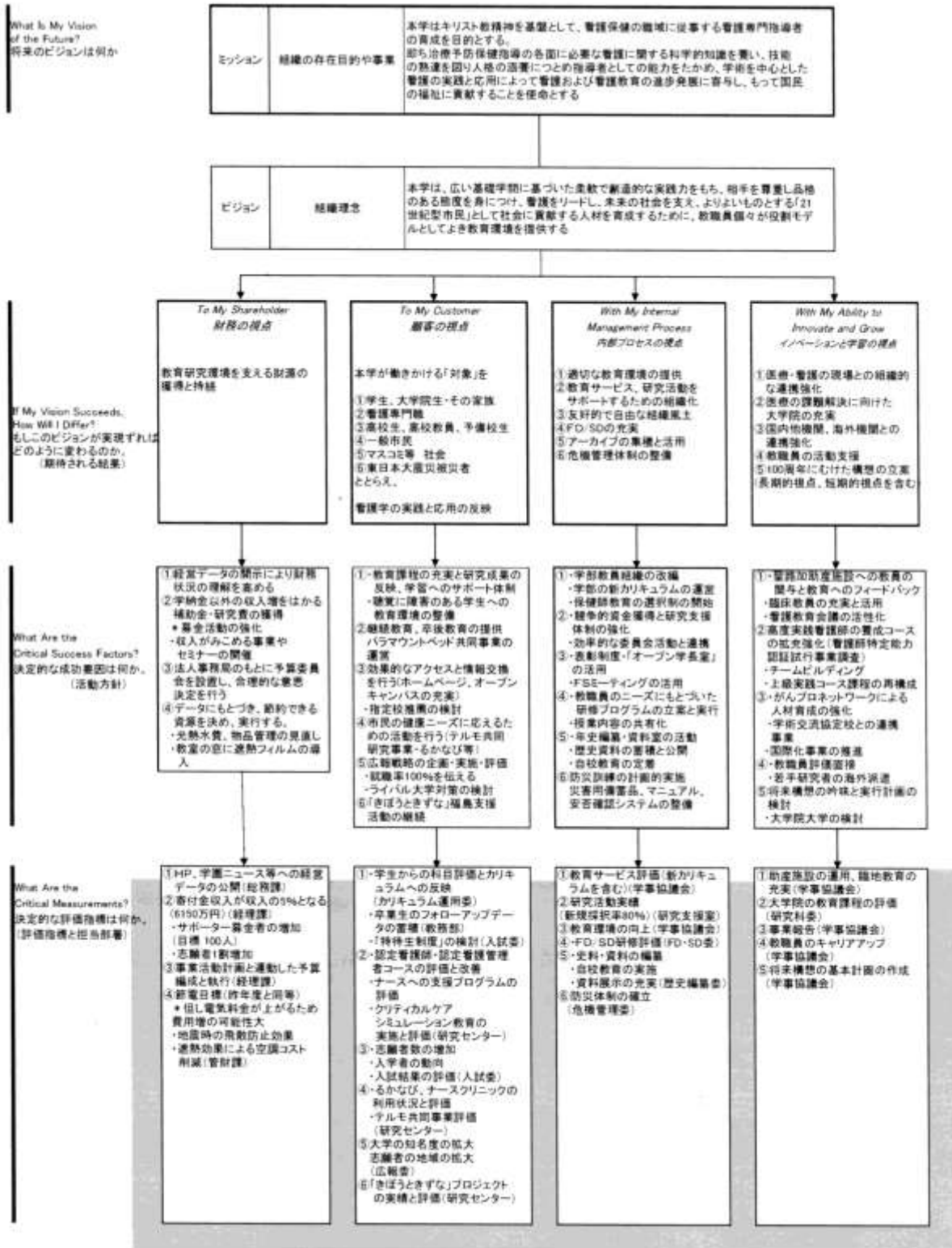


学校法人聖路加看護学園組織図 (2012年度)



2012年度聖路加看護大学 重点活動計画



* 上段と下段の番号は関連しています。

* オープン学長室 (教職員対象)

原則 第4週月曜日 6-7pm 於) 学長室

5月28日 11月26日

6月25日 12月17日

7月23日 1月28日

10月22日 2月25日

2012年度 学事暦

年 月 日	大 学 行 事	理事会・教授会・委員会など
2012年		
4月 4日 (水)	学部入学式・始業式	
5日 (木)	新入生オリエンテーション	
6日 (金)	オリエンテーションセミナー (清里・清泉寮) (～7日(土))	
9日 (月)	学部授業開始	
10日 (火)		教授会
11日 (水)	大学院入学式・開講式	
12日 (木)	大学院新入生オリエンテーション (～13日(金))	
14日 (土)	大学院授業開始	
17日 (火)		研究科委員会
5月 1日 (火)	学部休講日 (～2日(水))	
8日 (火)		教授会
15日 (火)	修士論文研究計画書提出締切	研究科委員会
23日 (水)		常任理事会
28日 (月)		理事会・評議員会
6月 7日 (木)	体育デー	
11日 (月)	養護実習 (～7月13日(金))	
11日 (月)	総合実習 (～7月20日(金))	
12日 (火)		教授会
19日 (火)		研究科委員会
30日 (土)	オープンキャンパス (大学説明会)	
7月10日 (火)	博士論文提出締切	教授会
17日 (火)		研究科委員会
18日 (水)	修士課程学内推薦入学試験	
23日 (月)	前期定期試験 (～27日(金))	
28日 (土)	オープンキャンパス (大学説明会) (～29(日))	
夏季休暇 7月30日 (月)～9月22日 (土) 大学一斉休暇 8月13日 (月)～18日 (土)		
9月 4日 (火)		臨時研究科委員会
11日 (火)	学位授与・論文発表会	教授会
17日 (月)	体育Ⅱ (野外活動実習) (～20日(木))	
18日 (火)		研究科委員会
19日 (水)	学士編入学試験	
20日 (木)	臨地実習オリエンテーション (～21日(金))	常任理事会
24日 (月)	後期授業開始	
24日 (月)	臨地実習 (～2月22日(金))	
25日 (火)		臨時教授会
28日 (金)		理事会・評議員会
10月 1日 (月)	大学院授業開始	
9日 (火)		教授会
16日 (火)	博士後期課程入学試験	

年 月 日	大 学 行 事	理事会・教授会・委員会など
11月 1日 (木) 3日 (土) 5日 (月) 6日 (火) 13日 (火) 20日 (火)	推薦入学試験 白楊祭 (～4日(日)) 白楊祭振替休日	臨時教授会 教授会 研究科委員会
12月10日 (月) 11日 (火) 18日 (火) 21日 (金)	修士論文研究計画書提出締切 クリスマス集い	教授会 研究科委員会
冬季休暇 12月24日 (月)～1月5日 (土)		
2013年 1月 7日 (月) 8日 (火) 10日 (木) 15日 (火) 23日 (水) 25日 (金) 31日 (木)	授業開始 博士論文提出締切 学部後期試験 (～19日(土)) 大学創立記念行事 大学創立記念日 (休校) 修士論文提出締切	教授会 研究科委員会
2月 1日 (金) 12日 (火) 14日 (木) 18日 (月) 19日 (火) 25日 (月) 26日 (火) 27日 (水) 28日 (木)	学部一般入学試験 (休講) (・5日(火)) 看護展開論実習 (～3月5日(火)) 修士論文審査・最終試験 (～23日(土)) 博士論文発表会 修士論文発表会 (修論・上級実践) (～3月1日(金))	教授会 常任理事会 研究科委員会 臨時研究科委員会・臨時教授会 理事会・評議員会
3月 5日 (火) 8日 (金) 12日 (火) 19日 (火) 22日 (金)	卒業式・修了式	臨時研究科委員会 教授会 研究科委員会、臨時教授会 教育会議

*補講日 (いずれも土曜日) 6月9日、7月14日、10月6日、10月27日、11月10日、11月24日、12月15日